

Fachbeitrag zum Landschaftsrahmenplan

Region Westsachsen

Stand: September 2007

Historischer Bergbau

Sachzeugen des Historischen Bergbaus

Rohstoffgruppe	Restloch	Halde	Kalkofen	Ziegelei	Schachtanlage	Kraftwerk/Brikettfabrik	Industrielle Absetzanlage	Sonst. techn. Sachzeuge	Werkssiedlung	Bruchfeld	Bruchteich	Mundloch
Sand/Kies/Kiessand	●	▲										
Ton/Lehm/Kaolin	●	▲		◆								
Festgesteine	●	▲										
Kalkstein/Dolomit	●		■									
Braunkohle-Tiefbau		▲			◆					⊞	⊕	⊙
Braunkohle-Tagebau		▲				◆	◆	▼	⊞			
Torf	●											

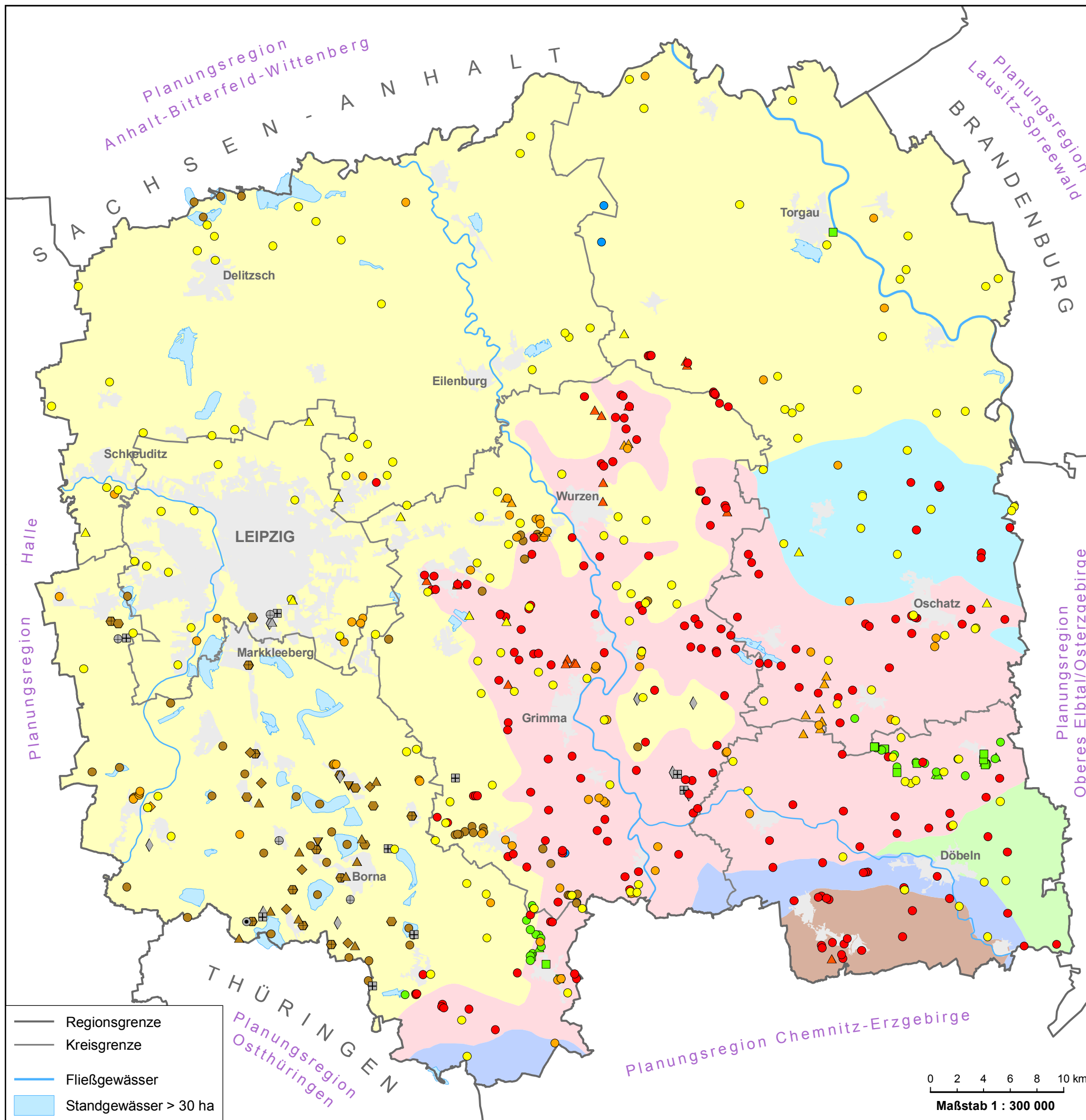
Bergamt Borna: Datenbank "Halden und Restlöcher" (Stand 2004), RPS - eigene Erhebungen

Geologische Einheiten

- IV Granulitgebirge
- IVa Schiefermantel des Granulitgebirges
- V Nordwestsächsisches Eruptivgebiet, z.T. mit Tertiär bedeckt
- VI Nordwestsächsisches Braunkohlenrevier mit mächtigen Tertiär- und Pleistozän-Schichten und einigen Aufragungen älteren Gesteins
- VIIa Elbtalzone - Nordwestsächsisches Schiefergebirge
- VIIb Elbtalzone - Nossen-Wilsdruffer Schiefergebirge

Wagenbreth, O. (2000): Karte Bodenschätze und Bergbau (1 : 400 000), Atlas zur Geschichte und Landeskunde von Sachsen

Siedlungen



- Regionsgrenze
- Kreisgrenze
- Fließgewässer
- Standgewässer > 30 ha

