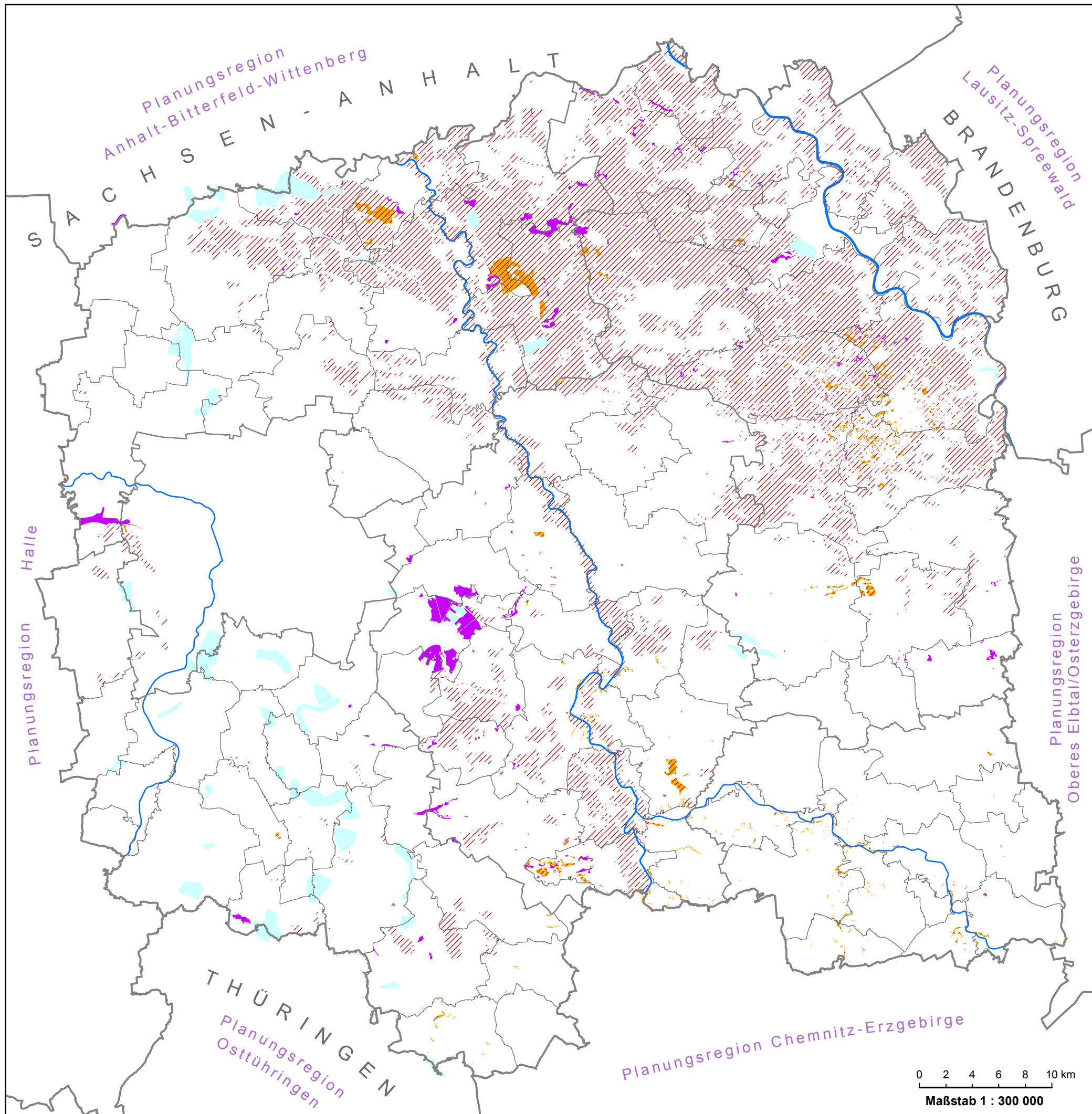



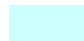






**Fachbeitrag zum Landschaftsrahmenplan  
Region Westsachsen**  
Stand: September 2007

**Böden mit  
besonderen Standorteigenschaften**



-  besonders nährstoffarme Böden
-  besonders nasse Böden
-  besonders trockene Böden

-  Standgewässer > 30 ha
-  Fließgewässer
-  Regionsgrenze
-  Kreisgrenze
-  Gemeindegrenze

Quelle:  
LfUG, Bodenbewertungsinstrument Sachsen (10/2005) auf Grundlage  
der Bodenkonzeptkarte des Freistaates Sachsen

