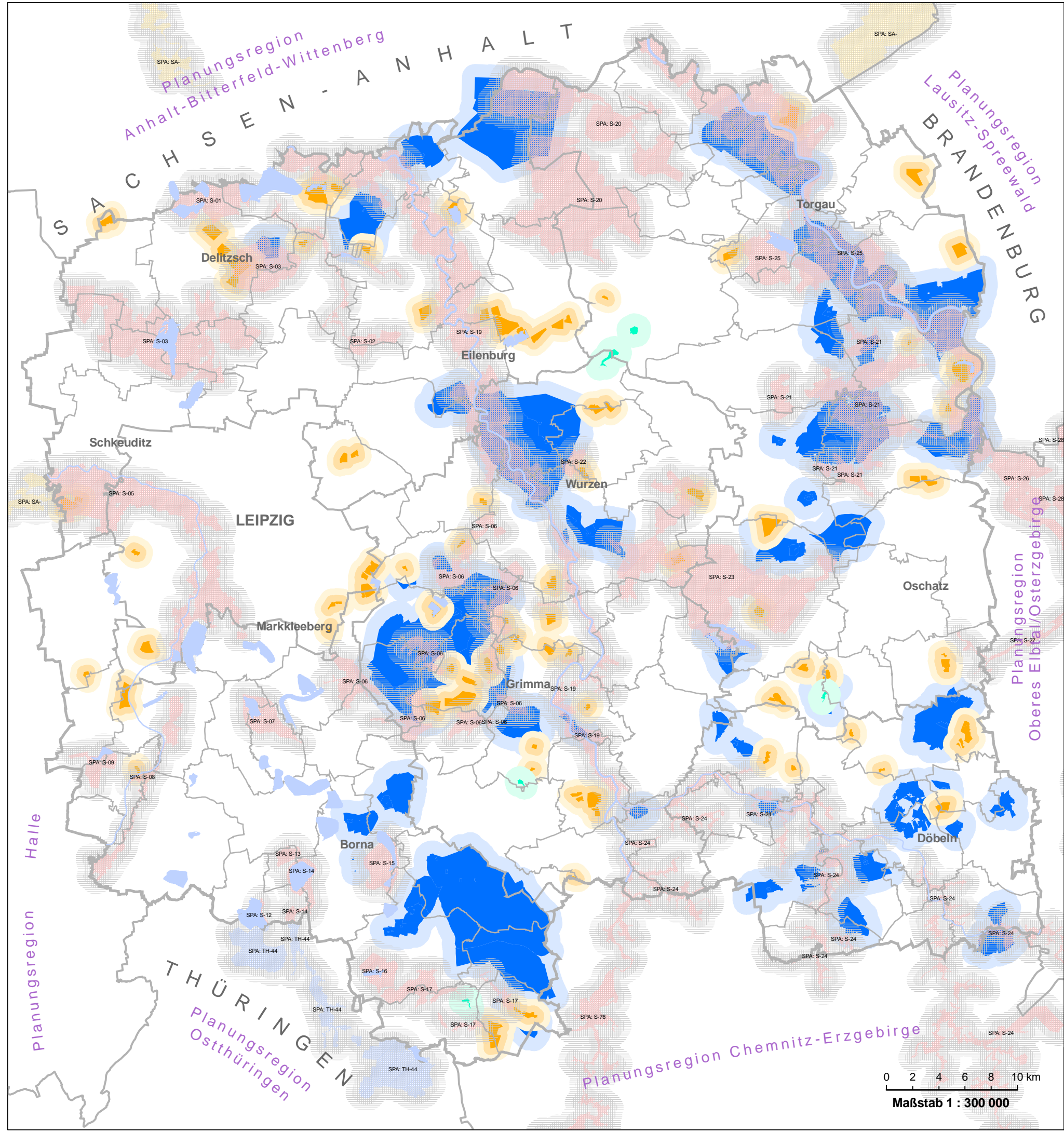


Regionalplan Westsachsen 2008 Umweltbericht

SPA-Vorprüfung in Bezug auf Veränderungen des Wasserhaushalts: Grobscreening



Gewässer

- Fließgewässer, sehr groß
- Fließgewässer, groß
- Fließgewässer, mittel
- Standgewässer > 30ha

Grenzen

- Regionsgrenze
- Kreisgrenze
- Gemeindegrenze

SPA-Gebiet mit landesinterner Kennzeichnung

- S: Sachsen
- SA: Sachsen-Anhalt
- BB: Brandenburg
- TH: Thüringen

Empfindlichkeitszonen

- 500 m-Empfindlichkeitszone je nach SPA-Art
- 1000 m-Empfindlichkeitszone je nach SPA-Art

Regionalplanerische Festlegungen (z.T. mit Wirkzonen)

- Vorrang- und Vorbehaltsgebiete Techn. Hochwasserschutz
- 1000 m-Wirkzone (Grundwasserabsenkung/-veränderung; Änderung der Gewässerstruktur)
- Vorrang- und Vorbehaltsgebiete oberflächennahe Rohstoffe
- 500 m-Wirkzone (Änderung der Gewässerqualität)
- 1000 m-Wirkzone (Grundwasserabsenkung/-veränderung; Änderung der Gewässerstruktur)
- Vorrang- und Vorbehaltsgebiete Wasserressourcen
- 1000 m-Wirkzone (Grundwasserabsenkung/-veränderung; Änderung der Gewässerstruktur)

0 2 4 6 8 10 km
Maßstab 1 : 300 000

REGIONALER
PLANUNGSVERBAND
WESTSACHSEN

