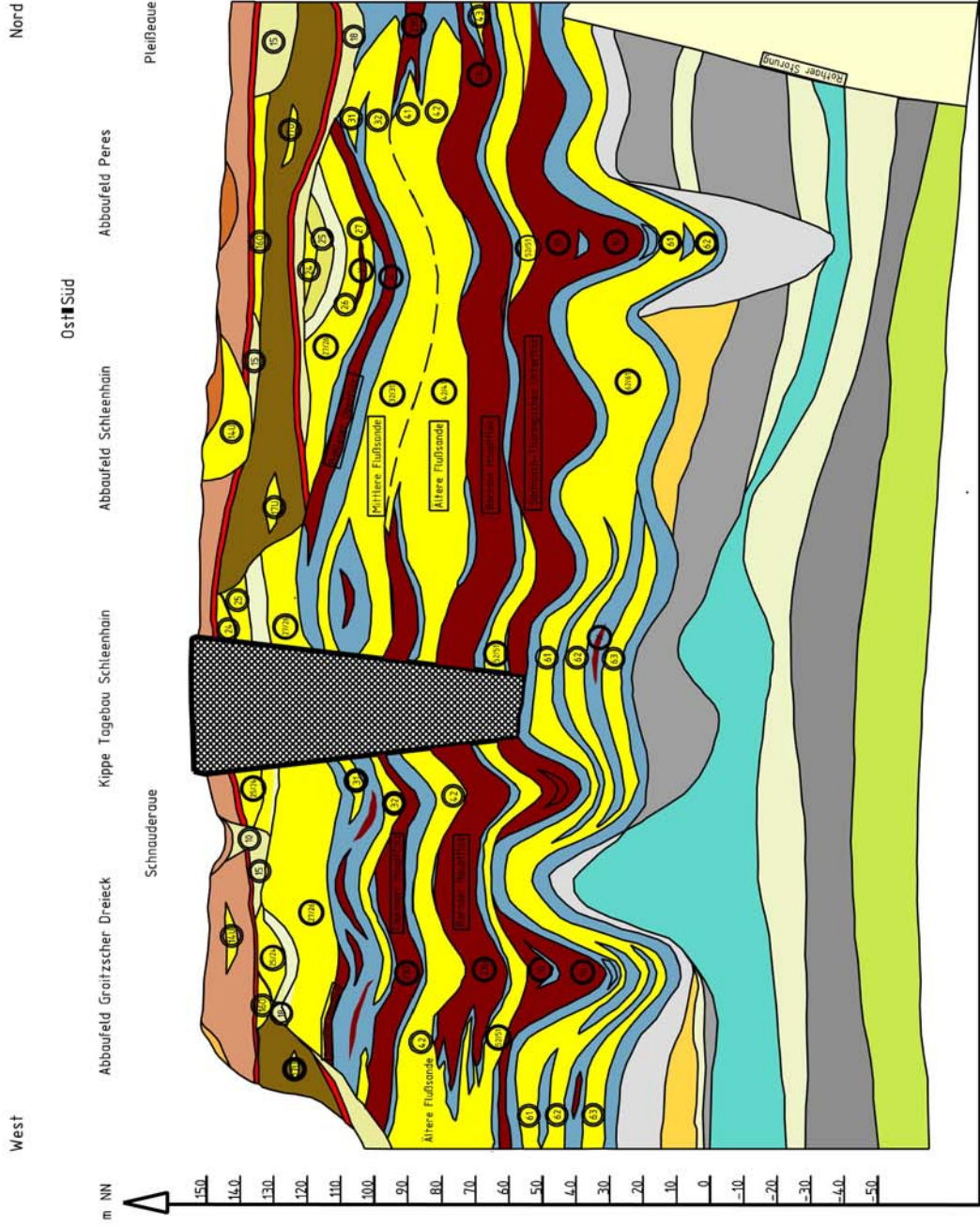


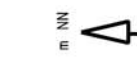
# Schichtenfolge Tagebau Vereinigtes Schleenhain

Petrographie/Lithologie	Mächtigkeit (m)	stratigraphische Gliederung	
		GWL	Flöz
Auelehm	1-2		
Aueleis	1-3		Holozän
Untere Niederterrasse	0-4	10	
Leß	0-2	11	Weichsel-Glazial
Flußerde	0-3		
Schmelzwassersande	0-5	14U	
Geschleblehm	2-8		
Sohlener Bänderlein	0-1		
Hauptterrasse	1-7	15	
Sohlterrassenzugsschotter	1-4	16Q	
Geschlebmergel	3-5		
Sande in Eisterrandrinne	0-5	17U	
Geschlebmergel	2-16		
Leipziger Bänderlein	0-1		
Schofterrasse	1-7	18	
Pödelwitzer Sand	0-12	24	
Muschelsand	0-6	25	
Muschelstuf	0-5		
Grauer Sand	0-5	26	
Flöz Y	0-1	Y	
Brauner Sand	0-5	27	
Hengendton	0-2		
Bühleer Oberflöz	0-4	4	
Hessebacher Ton	2-12		
Mittlere Flußsande	1-25	32/31	
Hengendton	0-2		
Thüringer Hauptflöz	1-8	250	
Legendton	0-3		
Ältere Flußsande	4-21	42/43	
Hengendton	0-2		
Bernaer Hauptflöz	8-25	23U	
Legendton	1-3		Berna-Schichten
Ältere Flußsande	0-6	52/51	
Sachs-Thür-Unterflöz	1-27	10	
Tomittel	0-5		
Sächs-Thür-Unterflöz	2-30	10U	
Legendton	1-20		
Jüngere Legendeise	0-40	61	
Tomittel	0-30		
Jüngere Legendeise	0-40	62	
Flöz X	0-8	X	
Ältere Legendeise	0-30	63	
Einstruzgebirge	0-20		
Zersatz	0-30		
Sand-Schluffstein	0-88		Buntsandstein
Oberer Letten	0-8		
Plattendolomit	0-70		
Untere Letten	0-9		
Werra-Anhydritkips	0-46		Zechstein
Untere Werraten	0-10		
Werra-Karbonat	0-55		
Werra-Konglomerat	0-3		
Grauwacke	0-5		Riphaikum



West

Nord



Ost Süd

Schnauderaue

Pleißtaue

Abbaufeld Grotzschers Dreieck

Kippe Tagebau Schleenhain

Abbaufeld Schleenhain

Abbaufeld Peres