

Braunkohlenplan Tagebau Vereinigtes Schleenhain - Endzustand - Zielkarte

Maßstab 1 : 50.000

Ziele (Z) und Grundsätze (G) der Raumordnung

	Vorranggebiete (Z)	Vorbehaltgebiete (G)
Natur und Landschaft		
Natur und Landschaft (Sukzession)		
Natur und Landschaft (Gewässer)		
Waldmehrung		
Waldschutz		
Landwirtschaft		
Vorbeugender Hochwasserschutz		
Erholung		
Erholung (Gewässer)		
Industrie und Gewerbe		
Windenergienutzung* (Vorrang- und Eignungsgebiet)		

* Die Ausweisung befindet sich innerhalb der Grenze der Bereiche mit Originärausweisungen des Braunkohlenplans Tagebau Vereinigtes Schleenhain. Die regionalplanerische Festlegung des Vorrang- und Eignungsgebiets erfolgt jedoch gemäß Ziel 02 dieses Braunkohlenplans originär im Regionalplan Westsachsen 2008.

Vorbehaltstrassen	
Fließgewässer (G)	
Sonstige raumordnerische Ausweisungen	
Regionale Grünzüge (Z)	
Wasserzugang (G)	
Gebietsgrenzen	
Plangebiet Braunkohlenplan Tagebau Vereinigtes Schleenhain (Z)	
Sanierungsgebiet Braunkohlenplan als Sanierungsrahmenplan Tagebau Haselbach (Z)	
Grenzen der Bereiche mit Originärausweisungen	
Braunkohlenplan Tagebau Vereinigtes Schleenhain (Z)	
Braunkohlenplan als Sanierungsrahmenplan Tagebau Haselbach (Z)	
Vorschlagsstrassen (Verkehrsinfrastruktur)	
Ersatz B 176 bzw. S 50	
Nachrichtliche Übernahmen, Topografie	
vom Braunkohlenabbau betroffene Bundes- und Staatsstraßen (verbleibende Abschnitte)	
Landesgrenze	
Standgewässer/Restsee	
Kenndaten Tagebaurestsee	
Name Restsee	
Fläche/Höhe ü. NN	
größte Tiefe/Volumen	

Ausweisungen außerhalb der Bereiche mit Originärausweisungen des Braunkohlenplans Tagebau Vereinigtes Schleenhain erfolgen im Regionalplan Westsachsen und unterliegen damit nicht diesem Braunkohlenplanverfahren.

Diesbezügliche Übernahmen erfolgen nachrichtlich auf der Grundlage des Regionalplans Westsachsen 2008.

NATURA-2000-Erheblichkeitsabschätzungen gemäß Richtlinien 79/409/EWG und 92/43/EWG

Anlage 2

Braunkohlenplan Tagebau Vereinigtes Schleenhain

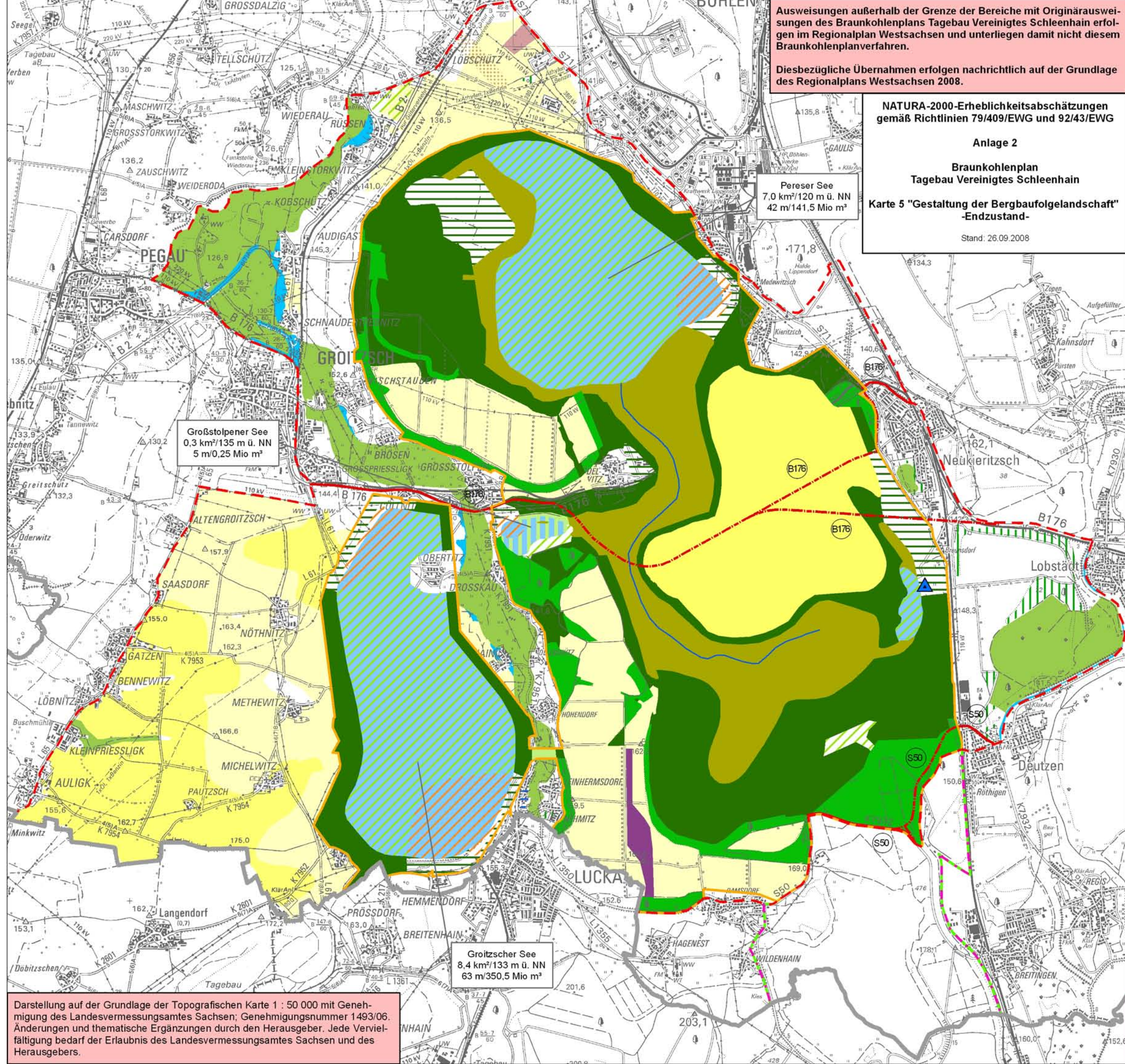
Karte 5 "Gestaltung der Bergbaufolgelandschaft" -Endzustand-

Stand: 26.09.2008

Pereser See
7,0 km²/120 m ü. NN
42 m³/141,5 Mio m³

Großstolpener See
0,3 km²/135 m ü. NN
5 m³/0,25 Mio m³

Groitzscher See
8,4 km²/133 m ü. NN
63 m³/350,5 Mio m³



Darstellung auf der Grundlage der Topografischen Karte 1 : 50 000 mit Genehmigung des Landesvermessungsamtes Sachsen; Genehmigungsnummer 1493/06. Änderungen und thematische Ergänzungen durch den Herausgeber. Jede Vervielfältigung bedarf der Erlaubnis des Landesvermessungsamtes Sachsen und des Herausgebers.

Neuaufstellung des Braunkohlenplans Tagebau Vereinigtes Schleenhain gemäß § 4 Abs. 4 SächsLPiG mit integrierter Teilfortschreibung des Braunkohlenplans als Sanierungsrahmenplan Tagebau Haselbach in der verbindlichen Planfassung vom 14.06.2002 gemäß § 6 Abs. 5 SächsLPiG

Beteiligungsentwurf für Anhörung und öffentliche Auslegung gemäß § 6 Abs. 2 SächsLPiG (Stand: 08.08.2008)