

Ausweisungen außerhalb der Grenze der Bereiche mit Originärausweisungen des Braunkohlenplans Tagebau Vereinigtes Schleenhain erfolgen im Regionalplan Westsachsen und unterliegen damit nicht diesem Braunkohlenplanverfahren.

Diesbezügliche Übernahmen erfolgen nachrichtlich auf der Grundlage des Regionalplans Westsachsen 2008.

NATURA-2000-Erheblichkeitsabschätzungen gemäß Richtlinien 79/409/EWG und 92/43/EWG

Anlage 1

Braunkohlenplan Tagebau Vereinigtes Schleenhain

Karte 3 "Braunkohlenabbau"

Stand: 26.09.2008

### Braunkohlenplan Tagebau Vereinigtes Schleenhain Braunkohlenabbau Zielkarte

Maßstab 1 : 50.000

Ziele (Z) und Grundsätze (G) der Raumordnung

	Vorranggebiete (Z)	Vorbehaltsgebiete (G)
Natur und Landschaft		
Natur und Landschaft (Sukzession)		
Waldmehrung		
Waldschutz		
Landwirtschaft		
Vorbeugender Hochwasserschutz		
Erholung		
Industrie und Gewerbe		
Braunkohlenabbau (Abbaufäche)		
Abbaufelder		
1 Schleenhain		
2 Peres		
3 Grotzsch-Dreieck		
Braunkohlenabbau (betriebsnotwendige Fläche)		
Braunkohlenabbau (Zwischenlager REA-Gips)		
Windenergienutzung* (Vorrang- und Eignungsgebiet)		

Die Ausweisung befindet sich innerhalb der Grenze der Bereiche mit Originärausweisungen des Braunkohlenplans Tagebau Vereinigtes Schleenhain. Die regionalplanerische Festlegung des Vorrang- und Eignungsgebiets erfolgt jedoch gemäß Ziel 02 dieses Braunkohlenplans originär im Regionalplan Westsachsen 2008.

#### Sonstige raumordnerische Ausweisungen

Regionale Grünzüge (Z)	
Sicherheitslinien (Z)	
<u>Gebietsgrenzen</u>	
Plangebiet Braunkohlenplan Tagebau Vereinigtes Schleenhain (Z)	
Sanierungsgebiet Braunkohlenplan als Sanierungsrahmenplan Tagebau Haselbach (Z)	
Grenzen der Bereiche mit Originärausweisungen	
Braunkohlenplan Tagebau Vereinigtes Schleenhain (Z)	
Braunkohlenplan als Sanierungsrahmenplan Tagebau Haselbach (Z)	

#### Vorschlagsstrassen (Verkehrsinfrastruktur)

Ersatz S 50	
-------------	--

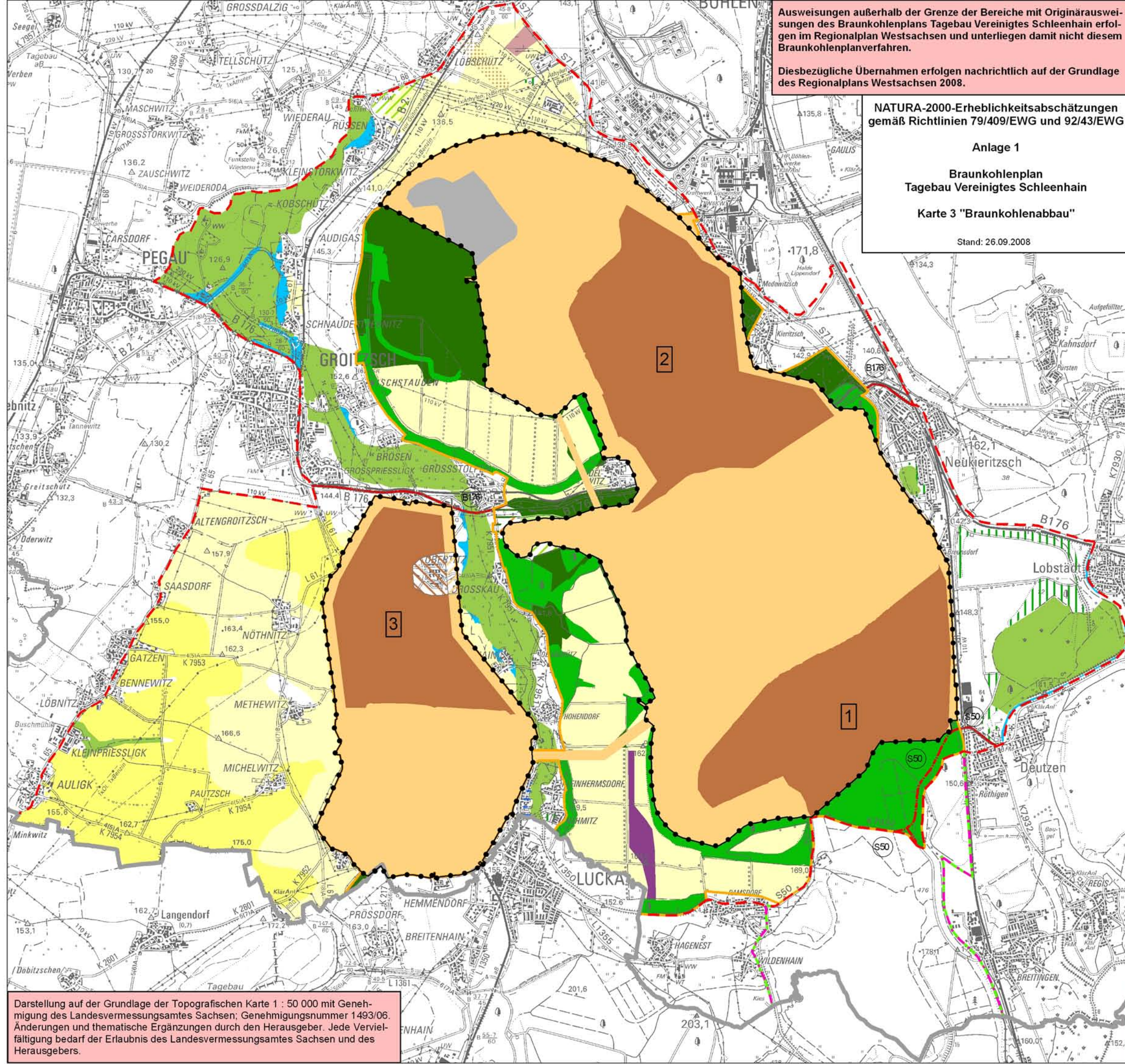
#### Nachrichtliche Übernahmen, Topografie

vom Braunkohlenabbau betroffene Bundes- und Staatsstrassen (verbleibende Abschnitte)	
--	--

Landesgrenze

Neuaufstellung des Braunkohlenplans Tagebau Vereinigtes Schleenhain gemäß § 4 Abs. 4 SächsLPlG mit integrierter Teilfortschreibung des Braunkohlenplans als Sanierungsrahmenplan Tagebau Haselbach in der verbindlichen Planfassung vom 14.06.2002 gemäß § 6 Abs. 5 SächsLPlG

Beteiligungsentwurf für Anhörung und öffentliche Auslegung gemäß § 6 Abs. 2 SächsLPlG (Stand: 08.08.2008)



Darstellung auf der Grundlage der Topografischen Karte 1 : 50 000 mit Genehmigung des Landesvermessungsamtes Sachsen; Genehmigungsnummer 1493/06. Änderungen und thematische Ergänzungen durch den Herausgeber. Jede Vervielfältigung bedarf der Erlaubnis des Landesvermessungsamtes Sachsen und des Herausgebers.