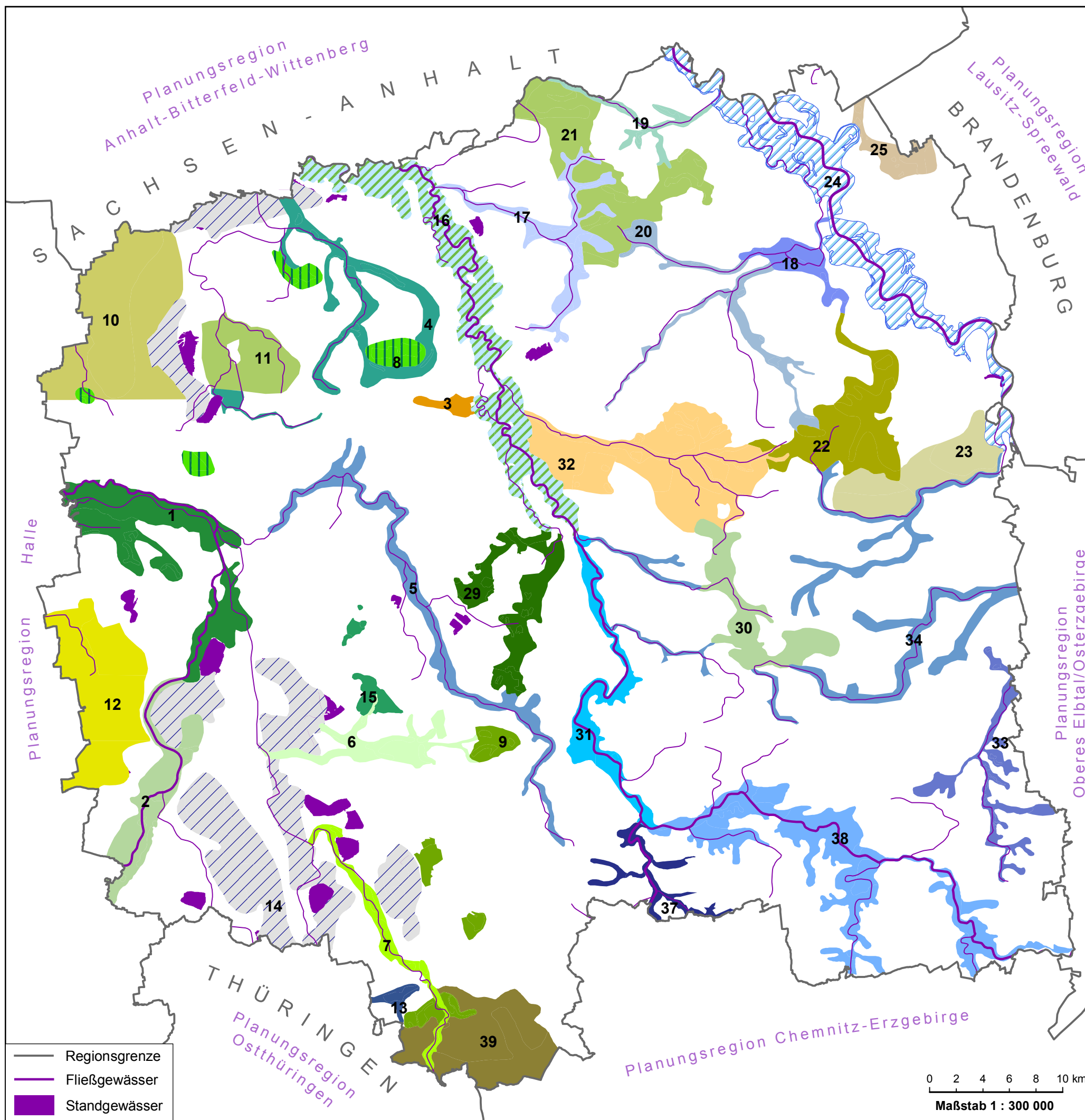


**Fachbeitrag zum Landschaftsrahmenplan
Region Westsachsen**
Stand: September 2007

**Räumliche Gliederung
der Bearbeitungsgebiete**



- 1 LSG Leipziger Auwald
- 2 Pegau-Zwenkauer Elsteraue
- 3 Wedelwitzer Grund, Wölpener Torfwiesen
- 4 Leineaue und Nebengewässer
- 5 Partheaue
- 6 Göselbachaue und Nebengewässer
- 7 Wyhraaue
- 8 Hainbuchen-Eichenmischwälder
- 9 Restliche Wälder
- 10 Agrarraum westl. Delitzsch
- 11 Agrarraum südöstl. Delitzsch
- 12 Agrarraum südl. Markranstädt
- 13 Eschefelder Teiche
- 14 Bergbaufolgelandschaft
- 15 Kolmberg - Oberholz
- 16 Mittlere Mulde
- 17 Schwarzbachaue
- 18 Großer Teich Torgau
- 19 Grenzbachaue und Zuflüsse
- 20 Rothe Furt
- 21 Waldgebiet Dübener Heide
- 22 Waldgebiet Dahleener Heide
- 23 Randlagen Lößgefilde und Elbaue
- 24 Mittlere Elbe
- 25 Elbe Talsandrinnen und Dünen
- 29 Kohlenberg - Brandiser Wälder
- 30 Wermisdorfer Wald- und Teichgebiet
- 31 Muldeaue bei Wurzen
- 32 Lossatal und Porphyrykuppen
- 33 Jahna-Aue
- 34 Fließgewässer mit Verbindungsfunktion
- 37 Zwickauer Mulde
- 38 Freiburger Mulde
- 39 Halboffene Landschaft um Kohren-Sahlis

— Regionsgrenze
— Fließgewässer
■ Standgewässer

0 2 4 6 8 10 km
Maßstab 1 : 300 000