



# Fachbeitrag zum Landschaftsrahmenplan

Region Westsachsen

Stand: September 2007

## Seltene Böden


-  regional seltene Böden
-  landesweit seltene Böden mit relativer regionaler Seltenheit

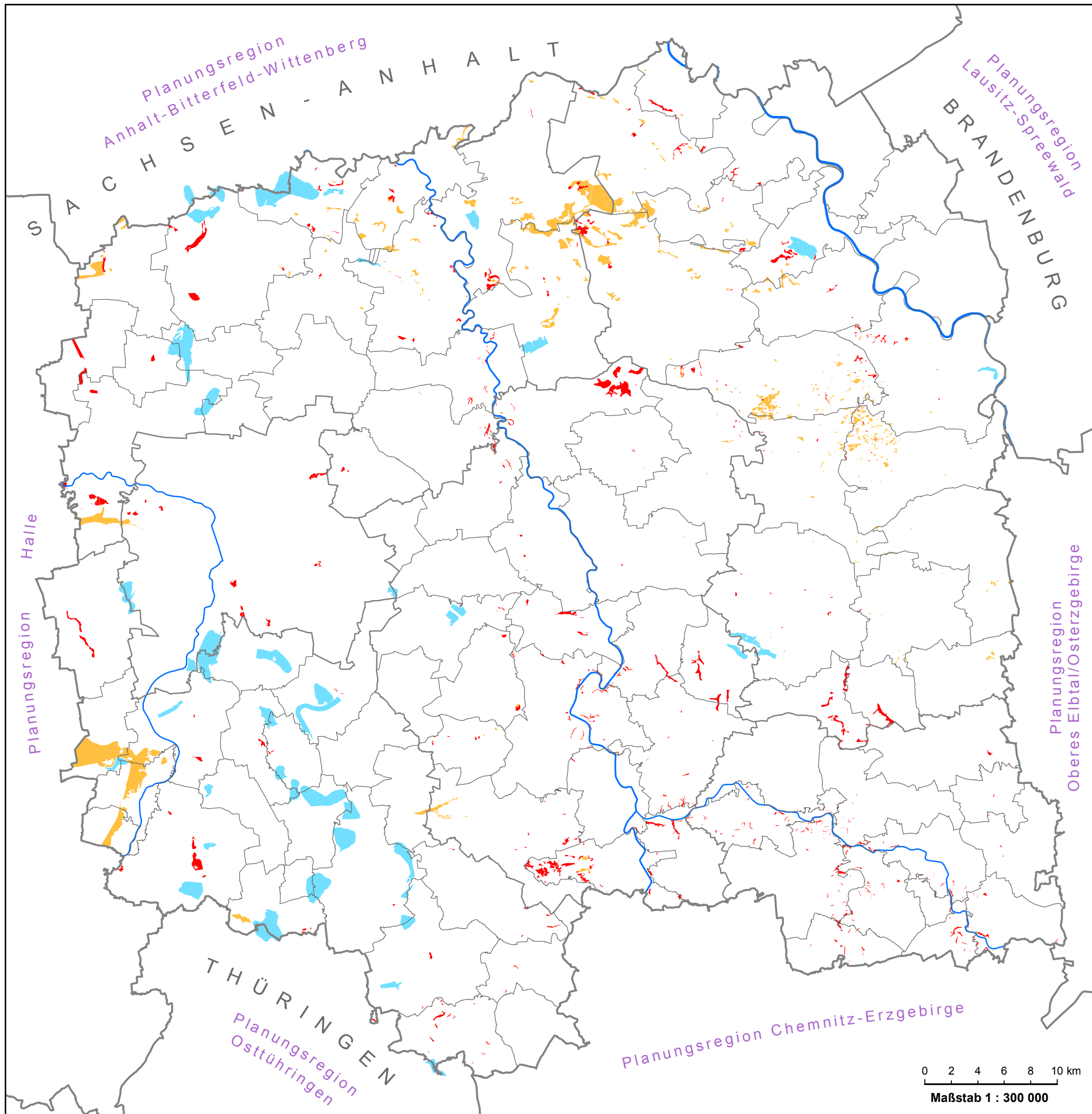
 Standgewässer > 30 ha

 Fließgewässer

 Regionsgrenze

 Kreisgrenze

 Gemeindegrenze



0 2 4 6 8 10 km

Maßstab 1 : 300 000

REGIONALER  
PLANUNGSVERBAND  
WESTSACHSEN

